



KS A9001 / ISO 9001 / ISO 14001

실용신안등록 제0388240호

의장등록 제 30-0439380호

특허등록 제 82683호

특허등록 PCT / KR2011 / 001982

기술 제일주의 신념아래 고객과의 신뢰를 소중히 여기며 약속을 책임으로 실천하는 기업

entra 엔트라(주)
AUTOMATIC TIRE WASHER

 동서하이텍(주) SINCE 1983

세륜기, 축중기 / 세차기



DONG SEO PORTABLE AUTOMATIC TIRE WASHER

entra
AUTOMATIC TIRE WASHER

 엔트라주식회사
동서하이텍주식회사
DONG SEO HIGH TECH CO.,LTD.

대통령 산업 포장 수상



상장 및 인증서



디자인등록증



실용신안등록증



국무총리 표창



수출유망중소기업지정



ISO 9001



ISO 14001



CE



특허증



특허증

엔트라/동서하이텍 세륜기는

1. 대기환경 보전법 시행규칙 제 58조 4항 “비산먼지 발생 억제시설”의 적용기계입니다.

2. 완전자동 세륜방식

차량의 진입과 진출시 자동감지 장치에 의한 초고속 세척방식이며 노즐의 균등배치가 차량의 내외측 바퀴는 물론, 보이지 않는 하부면까지도 동시세척을 실시, 최적의 시간내에 완전자동세척으로 완벽한 세륜효과를 자랑합니다.

3. 내구성을 고려한 강도 설계

모든 부품은 KS규격제품을 사용하여 조립되었습니다.
특히, Main Frame은 수중 사용인 점을 고려해 CO₂ 자동용접 후, Sanding Paint로 발청을 방지하며 사용 후 전용 사용시 충분한 강도가 보장되도록 설계 제작되었습니다.

4. 세륜수 자체 순환 및 보충수 자동공급 장치

세륜기에 설치된 고성능 수중 Pump는 탱크내의 세륜수를 자체적으로 자동순환 사용하며, 보충수 자동 공급 장치에 의해 소모된 물의 양만큼 자동으로 보충되므로 항상 최적의 상태에서 운전이 가능합니다.

5. SLUDGE 자동 토출장치

세륜기에 내장된 Power Conveyor는 세륜 후 약 3~10분간 작동하면서 침전된 토사를 외부로 자동 배출 시키며 Shaft는 장시간 작동되어야 하기 때문에 S45C를 사용하여 기계의 수명을 오래 지속되도록 하였습니다.

6. 완벽하고 신속한 A/S

인간제일 기술혁신의 사훈 아래 8개소의 영업망으로 고객만족을 위해 A/S 발생 시 신속하게 처리되도록 최선을 다하고 있습니다.

깨끗한 환경, 그것은 생명의 근원입니다!

기술제일주의의 **entra 동서하이텍**이 이룩한 합리적인 제품혁신,
이제 제품의 선택조건부터 달라집니다.

세륜시간의 획기적 단축 10 Roll 세륜기

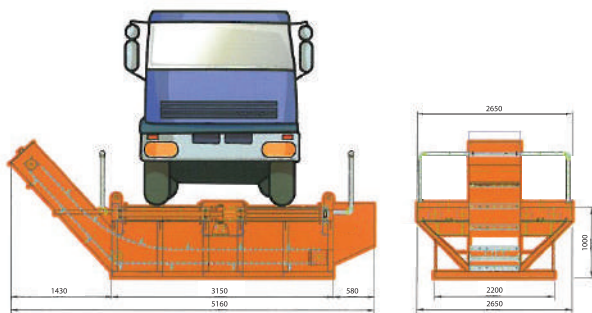
MODEL NO.

DTW-150 **ROLL** 구동방식

신속하고 완벽한 세륜이 필요한 현장
아파트, 택지공사현장, 도로공사현장



SPECIFICATION



항 목	내 용
모델명	DTW-150
장비규격	2650mm(W)×5160mm(L)×1000mm(H)
장비중량	4,900kg
적용차량	25ton, 대형차량
세륜시간	45sec
처리능력	Max700대 / 일기준(8시간)
사용전력	220V 3상 / 380V 3상, 60Hz
소비전력	15.5KW
운전방식	근접 S/W감지에 의한 자동세륜
살수압력	3~4kgf / cm ²

1. 차량진입

세륜하고자하는 차량은 세륜기 자동안내 라인을 따라 서서히 진입하여 차량의 전륜을 전방의 롤사이에 안착시킨다.

2. 전륜 및 차량 전면 하부 동시 세륜

차량의 기어를 중립에 위치해 브레이크를 풀면 자동감지 장치가 자동 세륜을 실시한다. 바퀴의 내외측 및 차량 하부면에 묻은 흙을 완벽하게 세척한다.

3. 후륜 및 차량 하부 후면 세륜

후륜을 전륜 세륜때와 같이 전방의 롤사이에 서서히 안착시킨 후 기어를 중립에 위치한다. 브레이크를 풀면 자동감지장치의 작동에 의해 차량에 묻은 흙을 완벽하게 세척한다.

4. 차량 진출

전 부분 세륜이 끝나면 서서히 세륜장치를 벗어나 진출한다.

5. 침전 토사 자동 배출

다음 차량의 세륜을 위해 전자동으로 토사배출 및 세륜수 보충 등이 이뤄짐으로 최단시간 세륜대기 상태로 돌아간다.

세륜방법



1 차량 진입

2 전륜 및 차량 전면 하부 동시 세륜

3 후륜 및 차량 하부 후면 동시 세륜

4 차량 진출

5 침전토사 자동배출

1. 내구성을 고려한 강도 설계

Roller는 고강도 Pipe로 제작되었으며 Roller에 용접된 원형 Bar는 구동 시 타이어의 미끄럼을 방지할 뿐만 아니라 Roller 회전시 타이어에 진동을 주어 이중바퀴 홈사이에 낀 진흙까지도 하부에서 분사되는 수압에 의한 완전 세륜이 가능하도록 설계되었다.

2. Limit Switch에 의한 차량 감지 장치

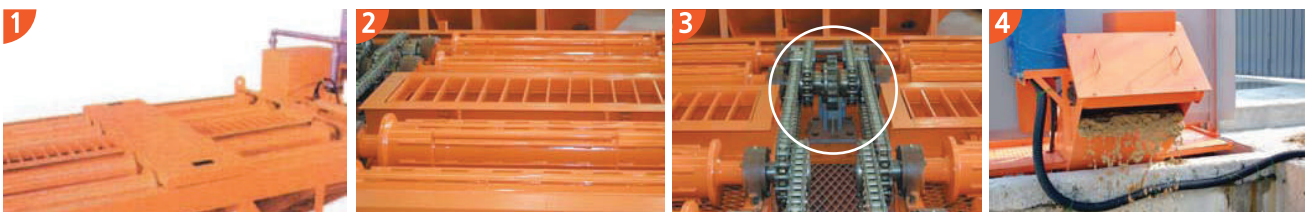
Roller와 Roller사이에 S/W가 부착되어 차량을 감지함으로써 자동 세륜이 되도록 Timer를 내장하여 현장 여건 및 토질에 맞춰 세륜시간을 조절할 수 있으며 Over Load시 모터 보호 장치가 내장되어 있다.

3. 역회전 방지 장치

Ratchet 채택으로 Roller의 역회전을 방지함으로써 차량진입 및 진출 시 진행을 원활하게하며, 급속 출발시 Roller 및 Chain의 끊어짐을 방지하고 감속기를 보호하는 장치이다.

4. Scraper에 의한 침전토사 자동배출 장치

동서가 개발한 강력한 Conveyor Chain 및 Scraper는 침전토사를 자동제거하고 토사 배출구에 토사안내 슈트를 설치해 타사 제품과는 달리 항상 깨끗한 현장을 유지시키는 마무리가 완벽한 제품이다.





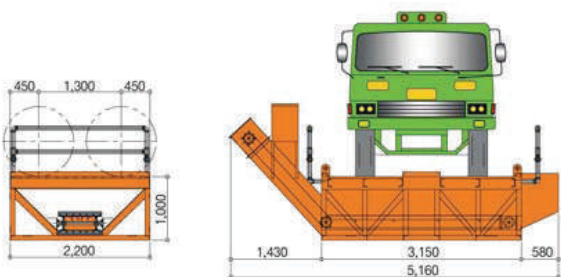
MODEL NO.

DTW-110 **ROLL** 구동방식 (8 Roll)

설치면적은 최소화/세륜 효과는 최대
보이지 않는 부분까지도 완벽한 세륜효과를 발휘하는 고기능 완전 자동 동서하이텍 세륜기!



SPECIFICATION



항 목	내 용
모델명	DTW-110
장비규격	2200mm(W) X 5160mm(L) X1000mm(H)
장비중량	4,700kg
적용차량	25Ton, 대형차량
세륜시간	45sec
처리능력	Max 640대 / 일기준(8시간)
사용전력	220V 3상 / 380V 3상, 60Hz
소비전력	15.5KW
운전방식	근접 S/W감지에 의한 자동 세륜
살수압력	3-4kgf / cm ²

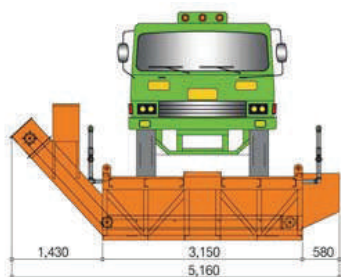
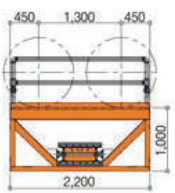
MODEL NO.

DTW-241 GRATING 방식

설치면적은 최소화/세르 효과는 최대
보이지 않는 부분까지도 완벽한 세르효과를 발휘하는 고기능 완전 자동 동서하이텍 세르기!



SPECIFICATION



항 목	내 용
모델명	DTW-241
장비규격	2200mm(W) X 5160mm(L) X 1000mm(H)
장비중량	4,000kg
적용차량	25Ton, 대형차량
세르시간	20~40sec
처리능력	Max 1400대 / 일기준(8시간)
사용전력	220V 3상 / 380V 3상, 60Hz
소비전력	11.75KW
운전방식	근접 S/W감지에 의한 자동 세르
살수압력	3~4kgf / cm ²



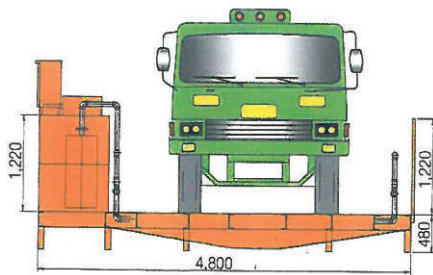
MODEL NO.

DTW-310 NO PIT 방식

편리한 이동성 / 토사가 중간으로 모이도록 설계
중간 안전발판을 들면 청소가 간편하며 설치 구조물이 필요치 않음



SPECIFICATION

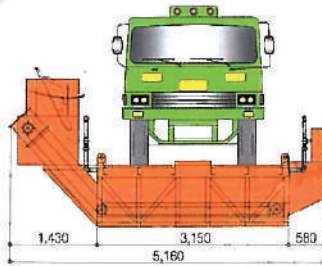


항 목	내 용
모델명	DTW-310
장비규격	2200mm(W) X 4800mm(L) X 480mm(H)
장비중량	3,000kg
적용차량	25Ton, 대형차량
세륜시간	20~40sec
처리능력	Max 720~1400대 / 일기준(8시간)
사용전력	220V 3상 / 380V 3상, 60Hz
소비전력	11.75KW
운전방식	근접 S/W감지에 의한 자동 세륜
살수압력	3~4kgf / cm ²

무전력 TYPE 1

MODEL NO. DTW-242 GRATING 방식

전기 공급이 어려운 현장
도로공사, 제방공사, 철도이설공사, 배수지 공사 등 / 슬러지 배출이 많은 현장



SPECIFICATION

항 목	내 용
모델명	DTW-242
장비규격	2200mm(W) X 5160mm(L) X 1000mm(H)
장비중량	4,000kg
적용차량	25Ton, 대형차량
세륜시간	20~40sec
처리능력	Max 1400대 / 일기준(8시간)
사용전력	220V 단상 / 자가 발전기 겸용
소비전력	3~5KW
운전방식	근접 S/W감지에 의한 전 자동 세륜
살수압력	3~4kgf / cm ²
사용연료	가솔린
슬러지	차동 배출

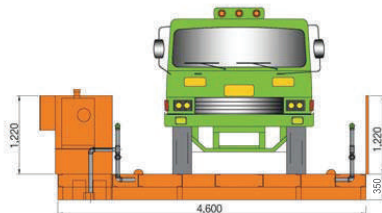
무전력 TYPE 공통 점검사항

점검내용	점검주기	비 고
엔진오일	150H	수시점검
엔진필터	150H	
엔진 에어클리너	150H	
연료 탱크	수시점검	

무전력 TYPE 2

MODEL NO. DTW-312 NO PIT 방식

전기 공급이 어려운 현장 / 도로공사,
제방공사, 철도이설공사, 배수지 공사 등



SPECIFICATION

항 목	내 용
모델명	DTW-312
장비규격	2200mm(W) X 4600mm(L) X 350mm(H)
장비중량	3,000kg
적용차량	25Ton, 대형차량
세륜시간	20~40sec
처리능력	Max 720~1400대 / 일기준(8시간)
사용전력	220V 단상 / 자가 발전기 겸용
소비전력	3~5KW
운전방식	근접 S/W감지에 의한 자동 세륜
살수압력	3~4kgf / cm ²
사용연료	가솔린
슬러지	수동배출

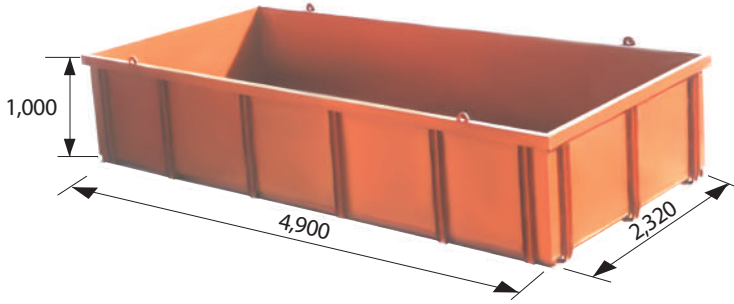
무전력 TYPE 공통 점검사항

점검내용	점검주기	비 고
Pump Room	50HR	수시점검
세륜기 내부 청소	수시실시	
수동·자동 Test	수시실시	

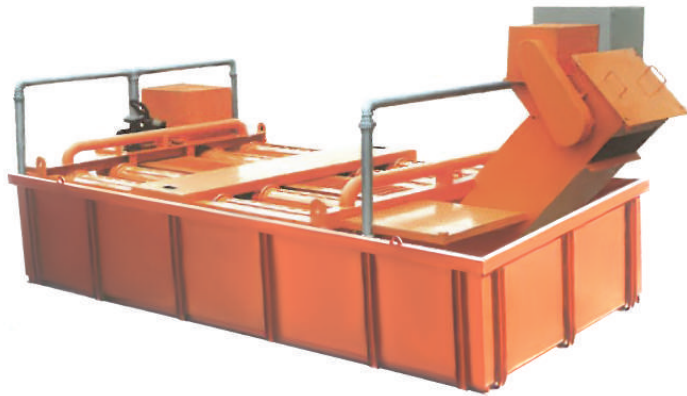
MODEL NO.

이동식 철 PIT

이동 사용에 따른 획기적 경비 절감
세륜장 기초공사가 간단함 / 세륜장 기초공사 제작비 절감 효과



이동식 철 PIT 설치장면



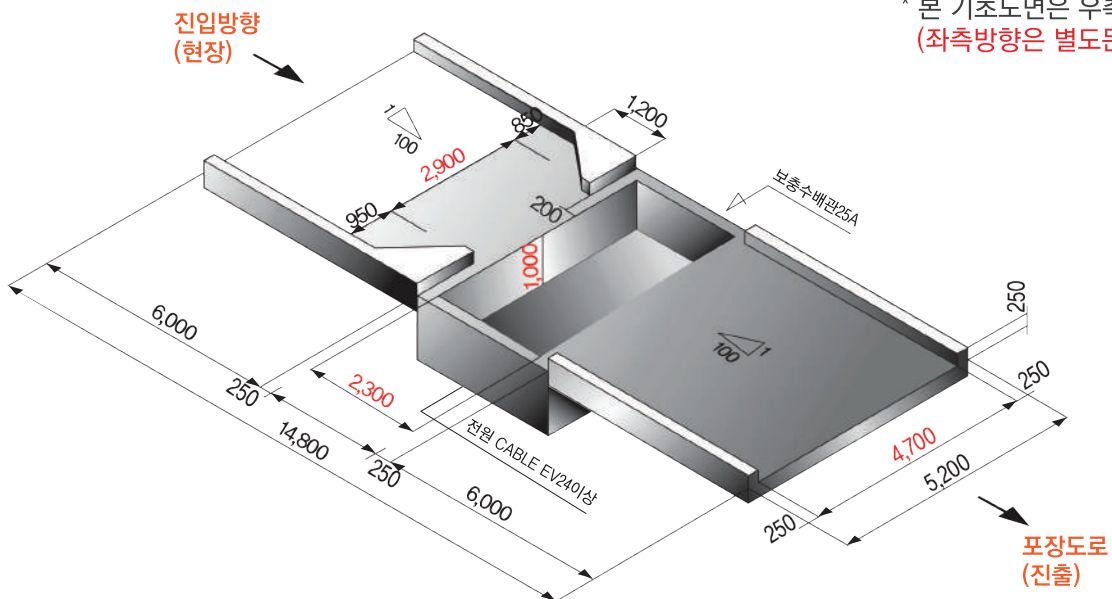
슬러지함

침전제



- 확실한 슬러지 제거
- 깨끗한 환경

PIT 입체도면

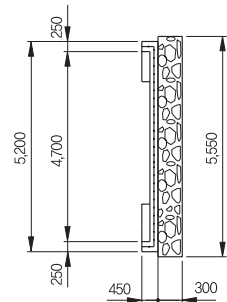
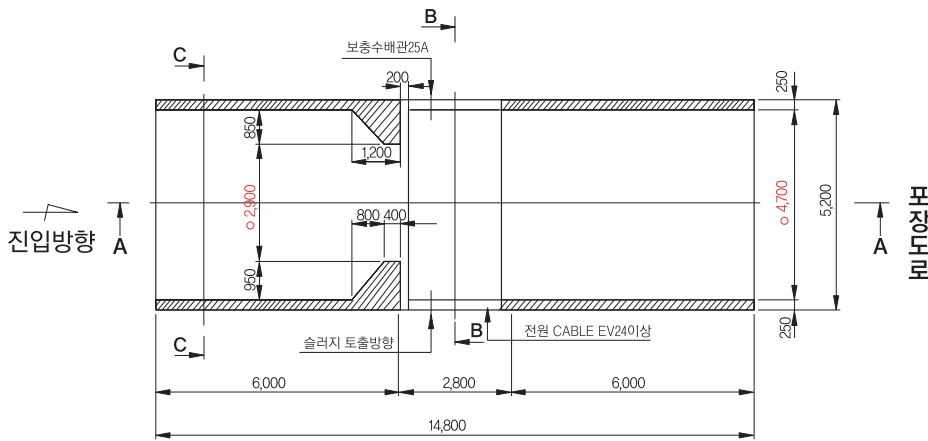


엔트라/동서하이텍 세륜기

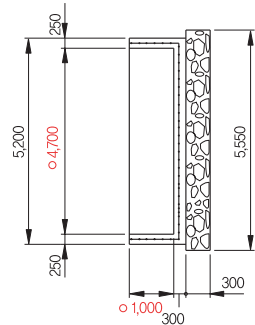
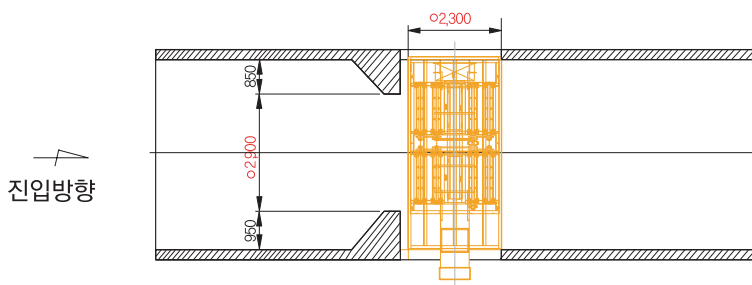
기초 도면

NOTE

1. 전원 Cable 및 보충수 배관은 사정에 의해 현장 조정 가능함
2. ϕ 부의 치수는 기계와 관련된 중요 치수이므로 중점 관리 요망
3. 기계와 닿는 바닥면 부위의 레벨이 10mm이상일 때는 재시공하여야 함
4. 진·출입로는 역구배로 할 것 (1~3%)
5. 본 기초도면은 우측방향용 입니다. (좌측방향은 별도문의 바랍니다.)

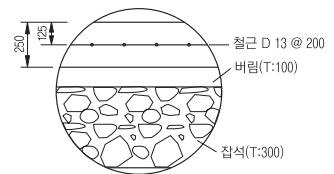


SEC C-C

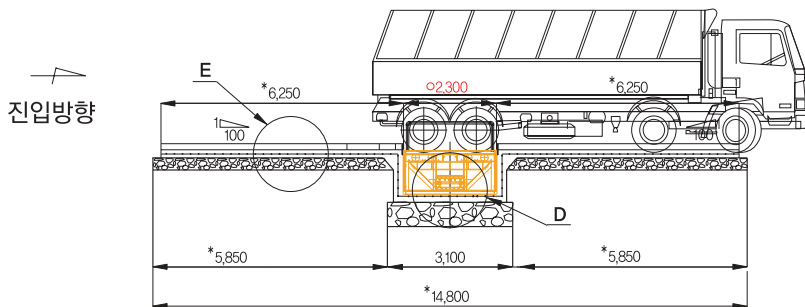


SEC B-B

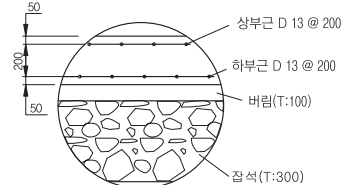
철근	ST.Bar D 13 @200
레미콘	210K
사용 전력	380V 3상, EV24 SQx4C
보충수 LINE	25A



DETAIL E



SEC A A



DETAIL D



DTW110 L5,200×W2,700×H() DTW241 L5,200×W2,700×H() DTW150 L5,200×W3,000×H()

이동식 철PIT 기초공사 시공 진행도

*본 기초도면은 우측방향용입니다.(좌측방향은 별도 문의 바랍니다.)



①세륜장 위치 선정 작업



②터파기 작업 실시



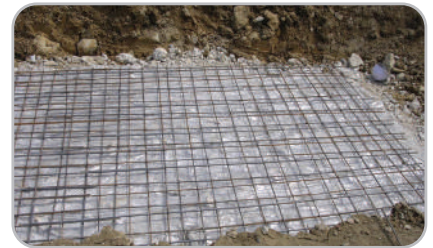
③터파기 완료



④잡석 다지기 작업



⑤비닐포장 및 버림콘크리트 작업



⑥바닥면 철근배근



⑦바닥콘크리트 타설 완료(5,200×2,700×T:200)



⑧세륜기 설치



⑨세륜기 설치 작업



⑩되메우기



⑪되메우기 및 진출입로 다짐 작업



⑫진출입로 철근배근 작업(규격:철근D13@200)



⑬진출입로 콘크리트 타설

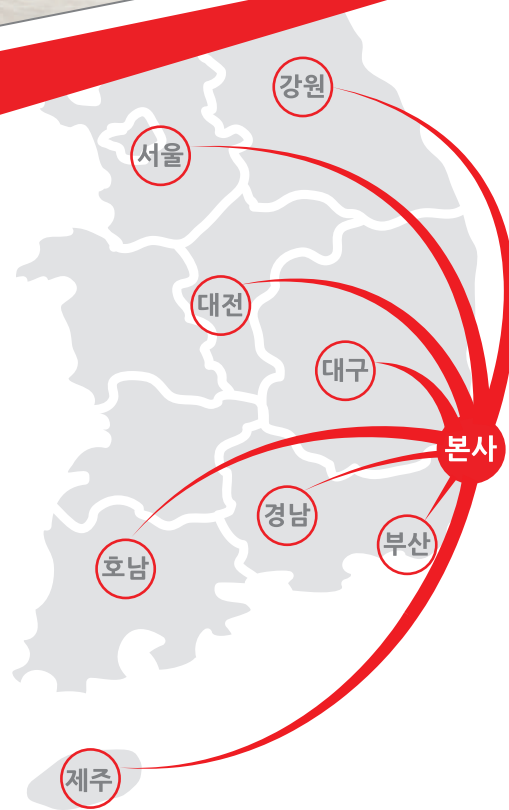


⑭이동식 PIT공사 기초공사 완료

● 물 막이판은 주문사양입니다.

특수형 세륜기 설치 사례





전국영업소 및 A/S센터 안내

전국대표번호 1577-1934

본사 울산광역시 울주군 상북면 길천산업 3길 28-9 Tel. 052)254-1934 Fax. 052)254-1938 www.dsht95.com

본사 및 공장
Tel. 052)254-1934

서울 영업소/화성 공장
Tel. 02)558-1934

부산 영업소
Tel. 051)254-1933

경남 영업소
Tel. 055)313-1934

강원 영업소
Tel. 033)765-1905

대전 영업소
Tel. 042)670-8080

대구 영업소
Tel. 1577-1934

호남 영업소
Tel. 062)955-2974